

# Lebensräume in Gärten und Siedlungsbereichen entwickeln

Vortrag zur Informations- und Diskussionsveranstaltung

## Sachsen braucht biologische Vielfalt!

Dipl.-Agraring. Ulrich Klausnitzer

---

Fachbüro für Naturschutz und Landschaftsökologie  
OT Haßlau Nr. 29a, 04741 Roßwein

Vernetzung  
Zerschneidung



Strukturen  
Arten  
Verluste



### **erhalten – Verluste stoppen**

- Altbäume und Totholz
- Obstbaumbestände
- artenreiches Grünland
- Natursteinmauern
- unversiegelte Flächen

### **wiederherstellen – Funktionalität erhöhen, neu schaffen**

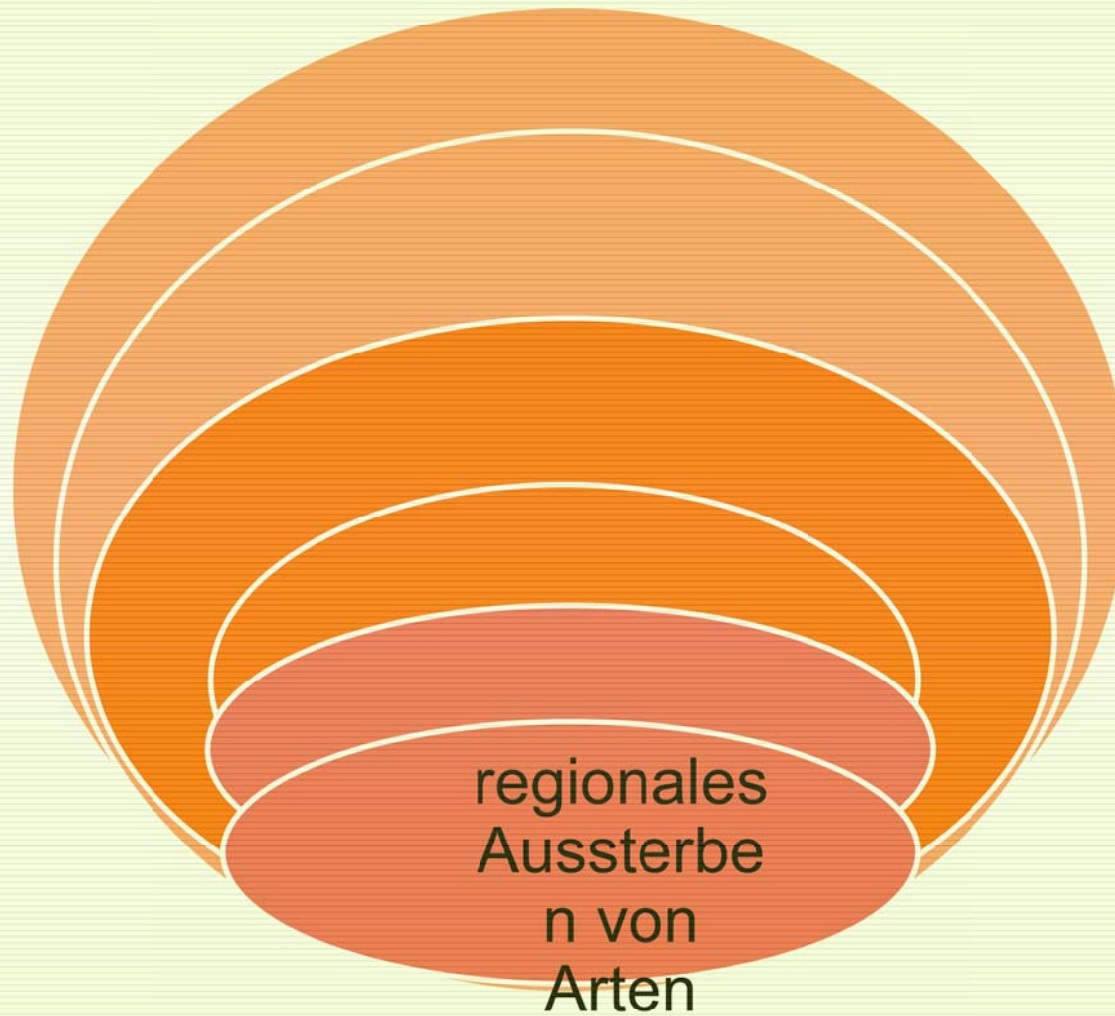
- Obstbäume
- Gehölze
- extensiv genutztes Grünland
- blühender Rasen
- Mauern, Steine
- Gewässer





Dörfliche Struktur im Mulde-Lößhügelland (Luftbild von 2012: [www.bing.com/maps](http://www.bing.com/maps))

## Vereinfachter Kreislauf des Rückgangs von biologischer Vielfalt



∞ = mehr oder weniger häufige Wiederholung des Vorgenannten



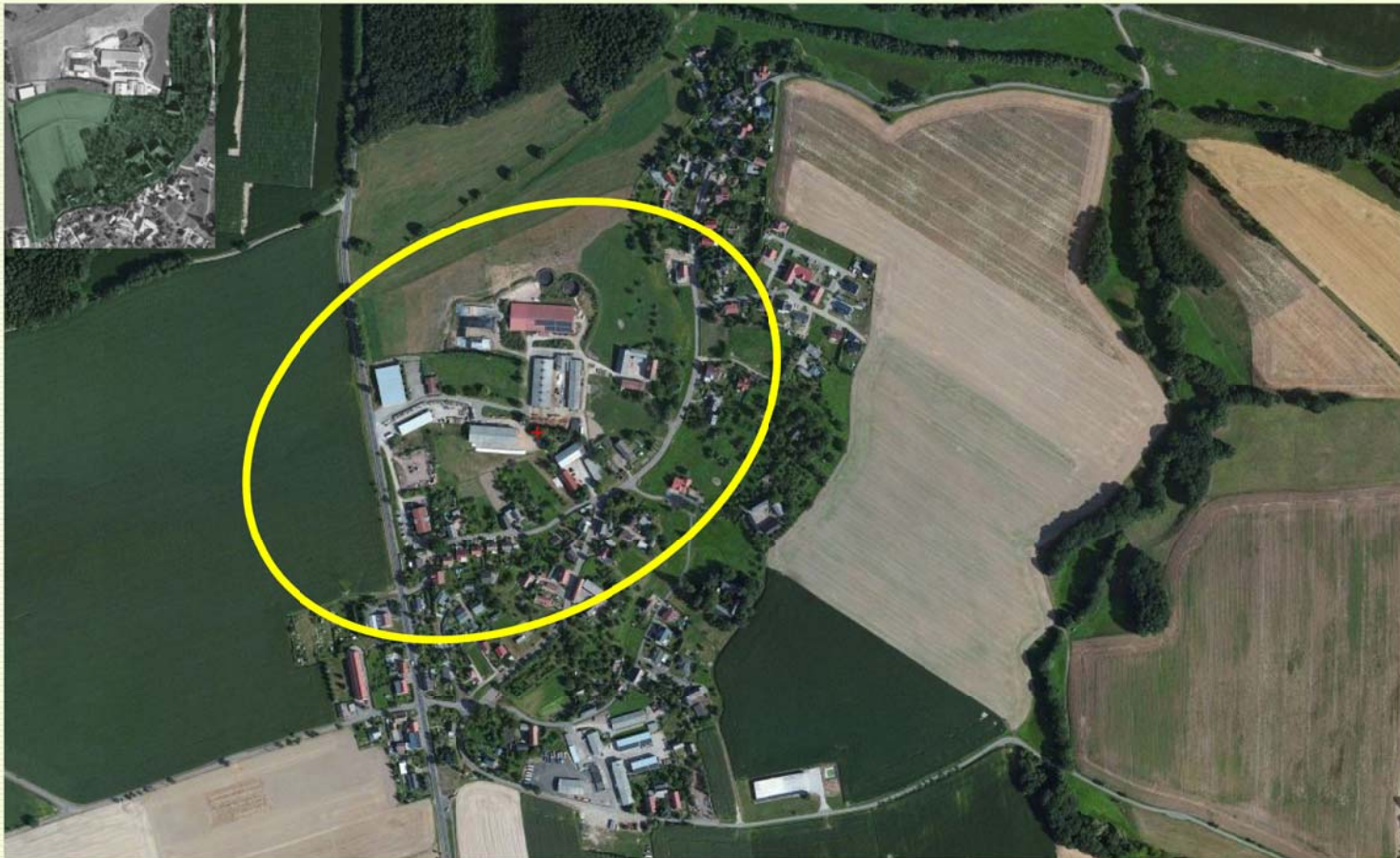
## Rückgang von biologischer Vielfalt – Beispiel Strukturverarmung 1



dichte Streuobstwiesen, kleinstrukturiertes Grünland, Raine, Allee → Habitatvielfalt

Vergleich Foto (etwa 1958) mit aktuellem Luftbild (2012: [www.bing.com/maps](http://www.bing.com/maps))

## Rückgang von biologischer Vielfalt – Beispiel Strukturverarmung 1



Verlust von Streuobstwiesen, Intensivierung der Grünlandnutzung, Bebauung

Vergleich Foto (etwa 1958) mit aktuellem Luftbild (2012: [www.bing.com/maps](http://www.bing.com/maps))



## Beispiel Strukturverarmung Obstbaumbestände



**Streuobstbestand** → natürlicher Zerfall  
→ Fällung (Ordnungswahn, Brennholz billig)  
→ Umwandlung → keine Nachpflanzung





## Rückgang von biologischer Vielfalt – Beispiel Strukturverarmung 2



dörfliche Bebauung, natürliche Trockenmauern → Habitatvielfalt

Vergleich Foto (etwa 1958) mit aktuellem Luftbild (2012: [www.bing.com/maps](http://www.bing.com/maps))

## Rückgang von biologischer Vielfalt – Beispiel Strukturverarmung 2



Verlust von Kleinstrukturen im unmittelbaren Wohnumfeld

Vergleich Foto (etwa 1958) mit aktuellem Luftbild (2012: [www.bing.com/maps](http://www.bing.com/maps))



## Beispiel Strukturverarmung Wohnumfeld



**gewachsene Substanz →**  
(natürlicher) Verfall

Abriss → Neubau, Modernisierung  
→ geringe Möglichkeiten für Lebensräume



## Rückgang von biologischer Vielfalt – Beispiel Vernetzung

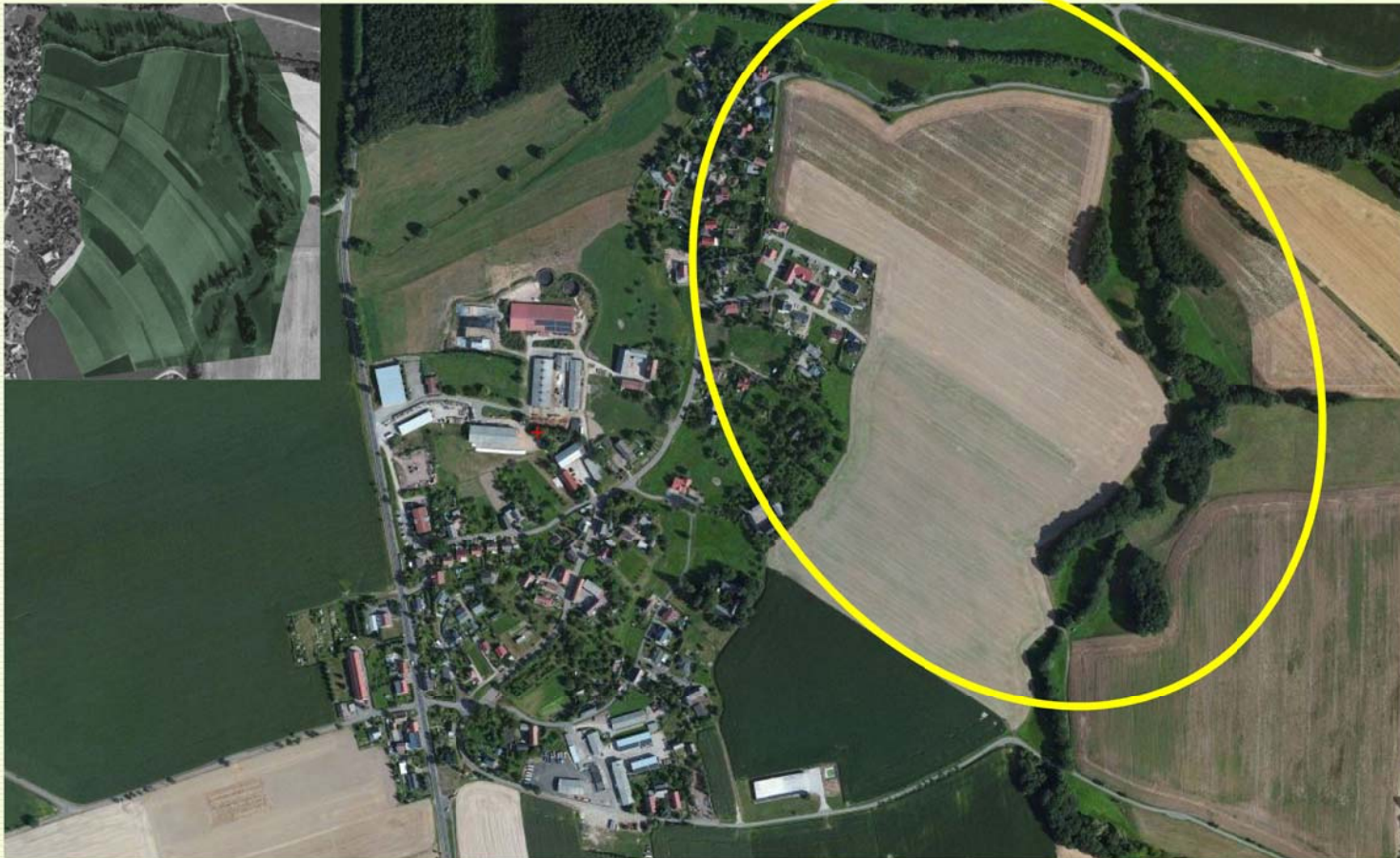


Vernetzung Siedlung – Umland → vielfältige Habitatbeziehungen

Vergleich Foto (etwa 1958) mit aktuellem Luftbild (2012: [www.bing.com/maps](http://www.bing.com/maps))



## Rückgang von biologischer Vielfalt – Beispiel Vernetzung



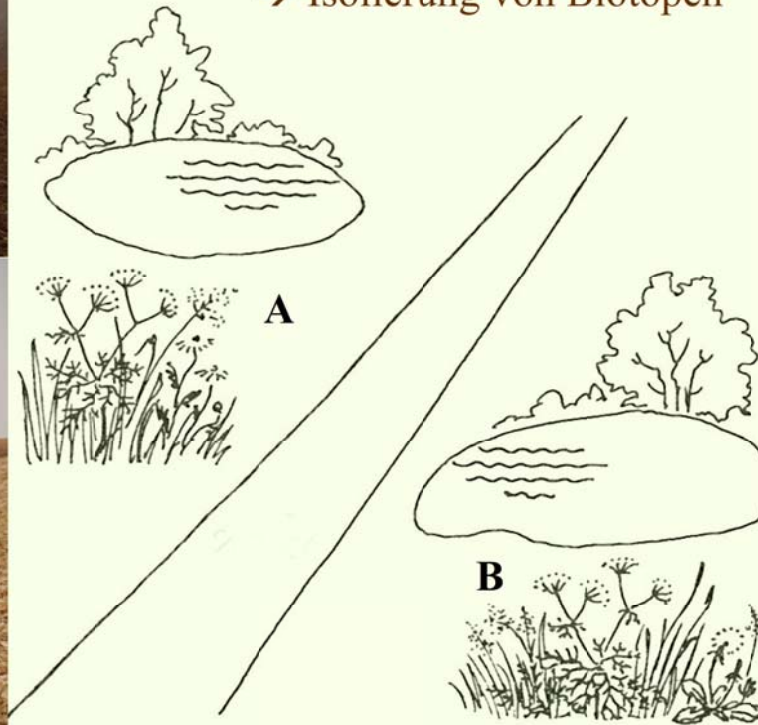
Verlust von Verbindungselementen, Bachbegradigung, lokale Zunahme von Gehölzen

Vergleich Foto (etwa 1958) mit aktuellem Luftbild (2012: [www.bing.com/maps](http://www.bing.com/maps))

## Beispiel Verinselung

Tiere und auch Pflanzen können sich nicht und/oder nur schwierig  
von ‚A‘ nach ‚B‘ bewegen

Gründe z. B. zerschneidende/trennende  
Felder, Straßen, Rad-/Fußwege  
→ Isolierung von Biotopen





## Beispiel Verinselung

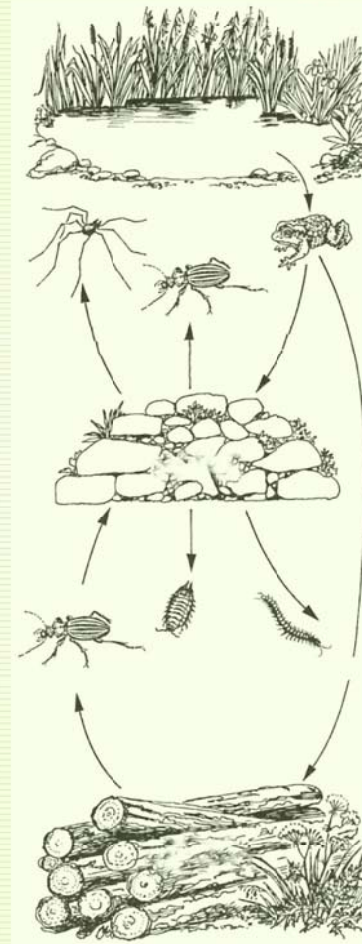
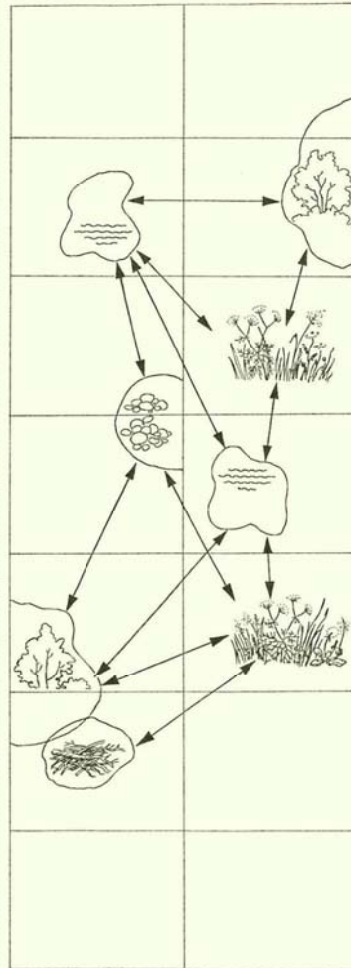
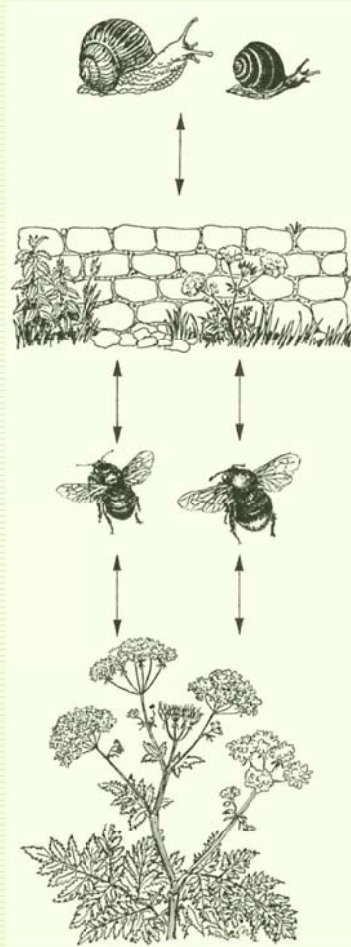


**ökologische Entwertung oder Verlust von Verbundelementen**

→ Verinselung / Isolierung

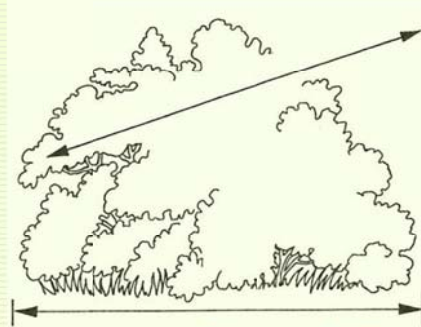
## Idee der Biotop(wieder)vernetzung

→ z. B. in einer Siedlung ein Biotopmosaik mit funktionalen Wechselwirkungen

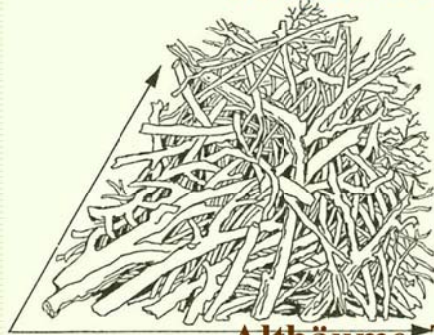




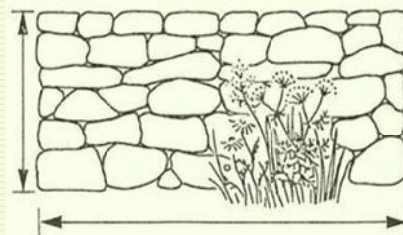
## Möglichkeiten der Neuschaffung von Biotopstrukturen im Siedlungsbereich



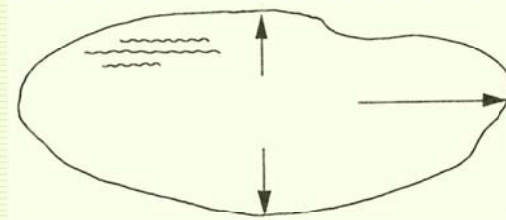
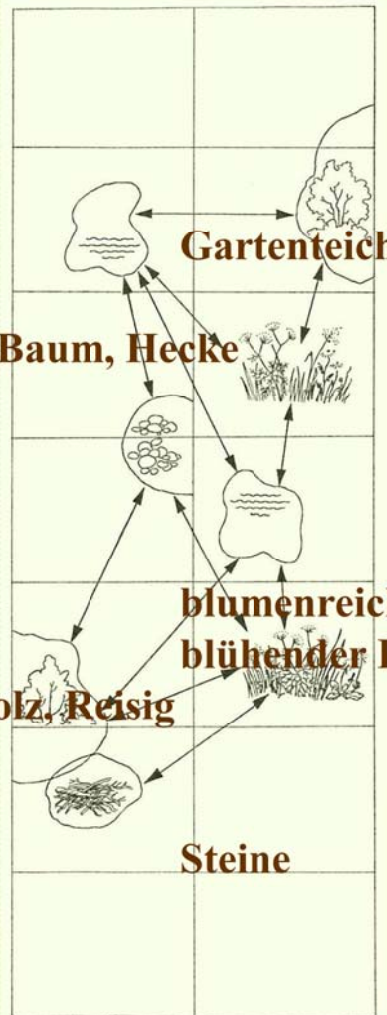
**Strauch/Busch, Baum, Hecke**



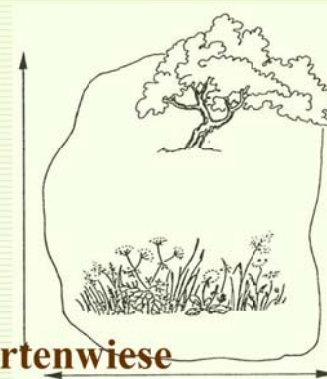
**Altbäume, Totholz, Reisig**



**Mauern**

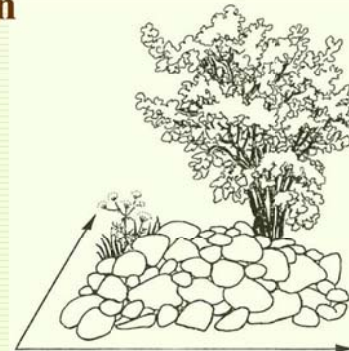


**Gartenteich**



**blumenreiche Gartenwiese**

**blühender Rasen**



**Steine**

## Lebensraum Gehölze - Strauch/Busch, Baum, Hecke

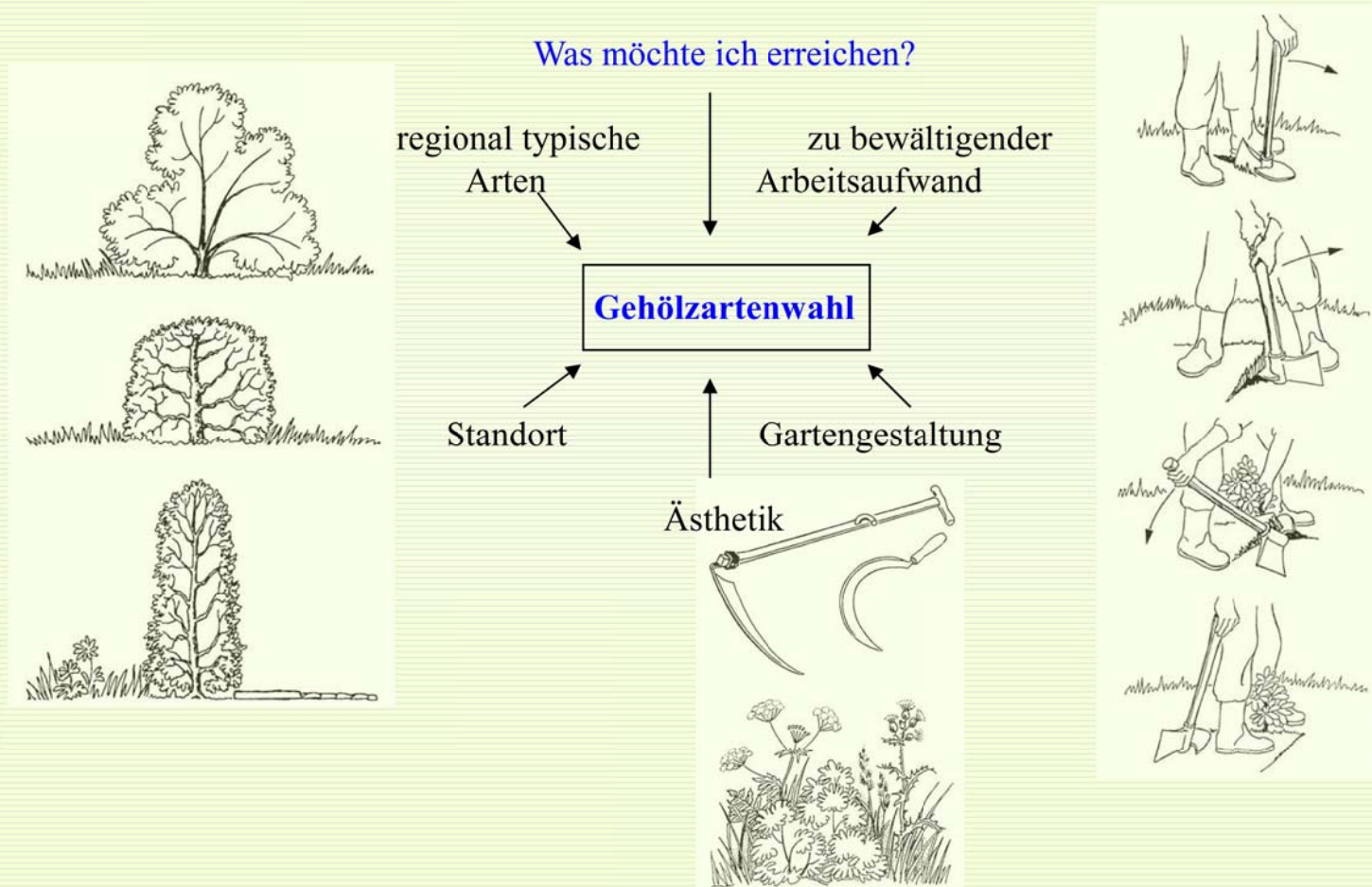




## Lebensraum Gehölze - Strauch/Busch, Baum, Hecke



# Anlage, Gestaltung & Pflege von Gehölzen - Strauch/Busch, Baum, Hecke





## Lebensräume mit totem Holz - Altbäume, Totholz, Reisig



## Behandlung & Umgang mit Altbäumen, Totholz, Reisighaufen

Was möchte ich erreichen?

Umgebungs-  
biotope

zu bewältigender  
Arbeitsaufwand

**„Qual“ der Wahl**

Standort

Gartengestaltung

Ästhetik

